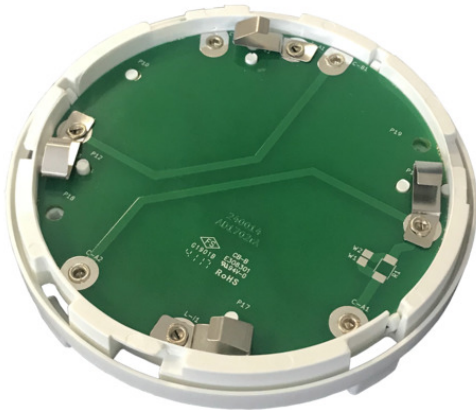


Base adaptador

Referencia: ADAP/AZDR6-SG
Código: 21151001



Características principales

Adaptador para base AZDR6-SG

- Permite sustituir detectores antiguos Golmar por detectores Serie 2

Información adicional

- Peso: 48gr
- Dimensiones: 107(Ø) x 20(P) mm

Accesorios

- Detector térmico convencional
- Detector Óptico convencional
- Base alta para detectores convencionales
- Detector termovelocimétrico convencional
- Detector Óptico-Térmico convencional
- Base Baja para detectores convencionales

Visita en el sitio web: <https://saleslayer.golmar-seguridad.krijgtvorm.nl/productos/adap-azdr6-sg>

Especificaciones

category

Array

Array

attributes

Array

Array

Array

Array