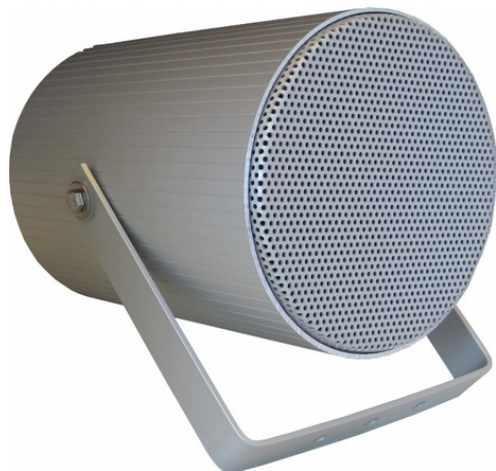


Proyector cilíndrico metálico 15 vatios. CAP-15WT

Referencia: CAP-15WT

Código: 20360065

Código EAN: 8429898005348



Características principales

- Instalación en exteriores con índice de protección IP-54, con soporte incluido.
- 1 altavoz de 5"/8Ohms con transformador a línea 100V.
- 4 tomas de potencia: 15 / 10 / 5 y 1,5Wr.m.s.
- Dimensiones: 146(Ø) x 200(P) mm.

Información adicional

- Potencia nominal / máxima 15W / 20W.
- Tomas de potencia en línea de 100 voltios 15/10/5/1,5 vatios.
- Impedancia del altavoz 8 Ohms.
- Rango de frecuencia efectiva, 150-20000 Hz.
- S.P.L. @ 1 m, 1 vatio, 92dB.
- S.P.L. @ con máxima potencia 103 dB.
- Temperatura de funcionamiento 90 ~ -40 Cº.
- Índice de protección IP-54.
- Dimensiones, diámetro y profundidad, Ø146 x 200 mm.
- Peso neto, 2,4 kilogramos.
- Color / acabado Aluminio anodizado.
- Material Aluminio.
- Montaje Soporte acero incluido.

Accesorios

- Cable apantallado libre de halógenos

Visita en el sitio web: <https://saleslayer.golmar-seguridad.krijgtvorm.nl/productos/cap-15wt>

Especificaciones	
category	Array
	Array
	Array
attributes	Array
	Array
	Array